

فرض محروس رقم 1 من الدورة الثانية

مدة الإختبار: ساعة واحدة

المستوى: الثانية اعدادي

الإسم الكامل: القسم: الرقم الترتيبي: النقطة:

التمرين الأول (3ن)

النمو هو الانتقال من فرد..... الحة فرد..... وهو نوعان : نمو..... يتميز بازدياد فيه..... دون حدوث تغيرات عميقة، و نمو..... يتميز بحدوث تغيرات عميقة في الشكل و.....

التمرين الثاني (4ن)

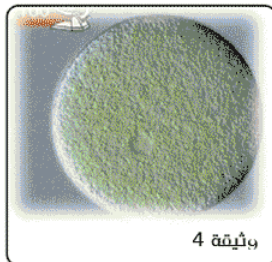
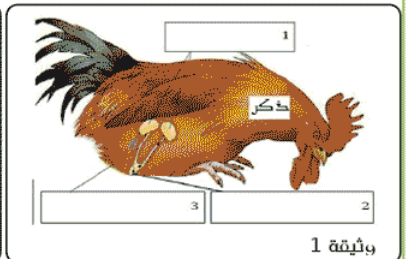
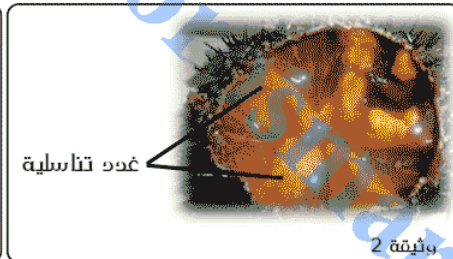
العبارة	صحيح	خطأ	التصحيح أو التعليل
جميع الحيوانات الولودة لديها أخطاب داخلية			
جميع الحيوانات ذات أخطاب خارجية بيوضة			
جميع الحيوانات ذات أخطاب داخلية ولودة			
يحدث الأخطاب عند النباتات بعد تحول الزهرة الحة ثمرة			
أغلب الأزهار في الطبيعة أحادية الجنس أنتح			

التمرين الثالث (5,6ن)

جمع هديتك في بحث مدرسي حول التوالد عند الحيوانات مجموعة من المعلومات حول قنفذ البحر و الدجاج في الوثائق أسفله :

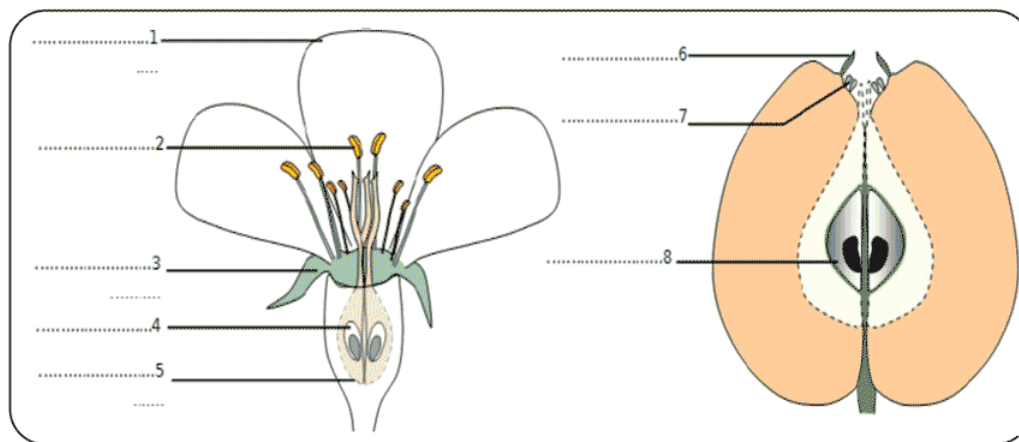
قنفذ البحر	الدجاج	
		مكان حدوث الأخطاب
	600.000	كمية الأمشاج المنتجة
6 مليون مشيخ		

وثيقة 3



- حدد أسماء عناصر الوثيقة 1 .
- عند ملاحظة السائل البرتقالي - الذي تنتجه عدو قنفذ البحر في الوثيقة 2 و طرحه في الماء - بواسطة المجهر تلاحظ ما هو ممثل في الوثيقة 4 .
- حدد اسم العنصر الملاحظ في الوثيقة 4 و أنجز رسما تخطيطيا كاملا له .
- استنتج جنس قنفذ البحر الموجود في الوثيقة 2 .
- اتهم جدول الوثيقة 3 بتحديد مكان حدوث الأخطاب عند الحيوانين .
- فسر سبب اختلاف كمية الأمشاج المطروحة عند الحيوانين بالاعتماد على مكان حدوث الأخطاب .

التمرين الرابع (8ن)



- تمثل الوثيقة جانبه رسما تخطيطيا لزهرة و ثمرة التفاح.
- حدد أسماء عناصر الوثيقة.
 - ماهو دور العنصرين 2 و 3 .
 - حدد مع التعليل نوع زهرة التفاح.
 - لماذا يحدث تحول الزهرة الحة ثمرة لآبد من حدوث الأبر و الأخطاب.
 - عرف الأبر و حدد أنواعه مع التعريف.
 - اقترح تجربة للكشف عن نوع الأبر عند زهرة التفاح.
 - ماذا يحدث للبيوانات بعد الأخطاب ؟
 - ماذا تقترح للرفع من إنتاج ثمار التفاح في حقل علما ان حبوب لقاح الزهرة خفيفة الوزن ؟

تمرين الأول (3)

التكاثر هو الانتقال من فرد **مفقس** إلى فرد **بالغ** و هو نوعان : **مباشر** يتميز بازدياد حجم... **الوخرنا**... دون حدوث تكاثر **عويقة** و **غير مباشر** يتم حدوث تكاثر **عويقة** قبل الشغل و **نمط التكاثر والتكاثر والتكاثر والتكاثر**

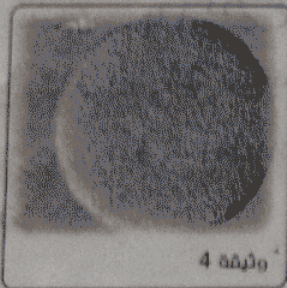
تمرين الثاني (4)

التكاثر أو التكاثر	نمط	صير	التكاثر
		X	تكاثر الحيوانات الأولية لديها أعضاء تكاثر
		X	تكاثر الحيوانات ذات أعضاء تكاثر عويقة
الدجاج حيوان بيوض	X		تكاثر الحيوانات ذات أعضاء تكاثر عويقة
تكاثر الزهرة الواحدة بعد التكاثر	X		تكاثر النباتات بعد التكاثر بعد تكاثر الزهرة التي تكاثر
أغلب الأزهار في الطبيعة أحادية الجنس التكاثر	X		تكاثر الأزهار في الطبيعة أحادية الجنس التكاثر

تمرين الثالث (5)

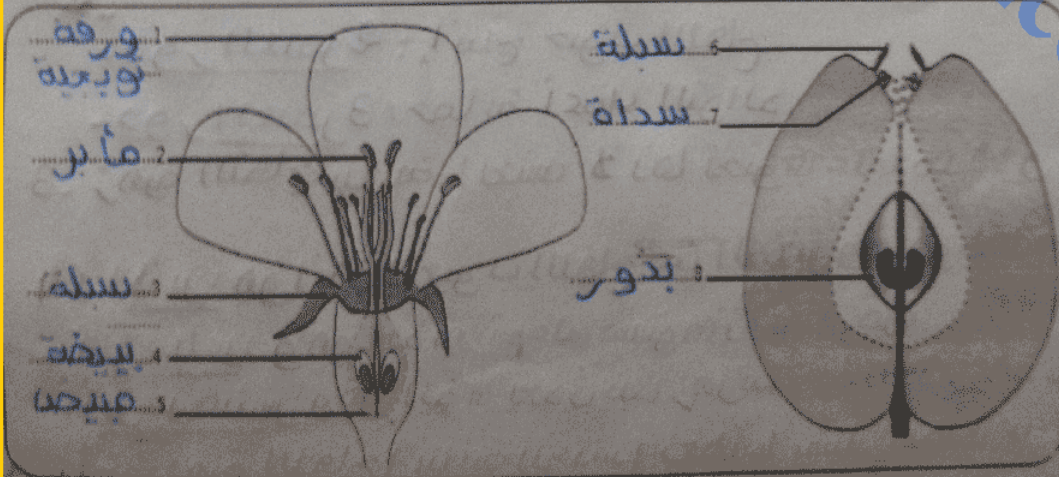
قم بتحليل في بحث مدرسي حول التكاثر عند الحيوانات مصنوعة من المعلومات حول قننة البذر و الدجاج في الوثائق أسفله :

قننة البذر	الدجاج	مكان حدوث الإخصاب
خارج الجسم في الماء	داخل الجسم	كثيرا الأمشاج المتعددة
6 مليون مشرج	600.000	وثيقة 3



- 1- هذه أسماء عناصر الوثيقة 1.
- 2- عند ملاحظة السائل البرتقالي - الذي تكتبه عند قننة البذر في الوثيقة 2 و تطرحه في الماء - بواسطة المصغر بدقة ما هو مظهر في الوثيقة 4.
- 3- هذه أسماء العناصر الملاحظة في الوثيقة 4 و أنجز رسما تخطيطيا كاملا له.
- 4- استنتج من قننة البذر الموجود في الوثيقة 2.
- 3- اشرح جدول الوثيقة 3 بتحديد مكان حدوث الإخصاب عند الحيوانات.
- 4- قسر سمات اختلافات كثيرة الأمشاج المطروحة عند الحيوانات بالاعتماد على مكان حدوث الإخصاب.

تمرين الرابع (8)



- تمثل الوثيقة جانبه رسما تخطيطيا لزهرة و ثمرة اللقاح.
- 1- هذه أسماء عناصر الوثيقة.
 - 2- ما هو دور الثمرتين 2 و 3.
 - 3- هذه هي الأجزاء التي تكاثر الزهرة اللقاح.
 - 4- اشرح تكاثر الزهرة التي تكاثر بعد حدوث البذر و الإخصاب.
 - 5- اشرح البذر و هذه أنواعه و التكاثر.

ب- اشرح كيفية تكاثر عن نوع البذر عند زهرة اللقاح.
 ج- ماذا يحدث للبيضة بعد الإخصاب ؟
 د- ماذا يحدث للبذر من اللقاح بعد الإخصاب في ذلك علما ان حدوث لقاح الزهرة دقيقة الورث ؟

1 - عناصر الوثيقة 4 :

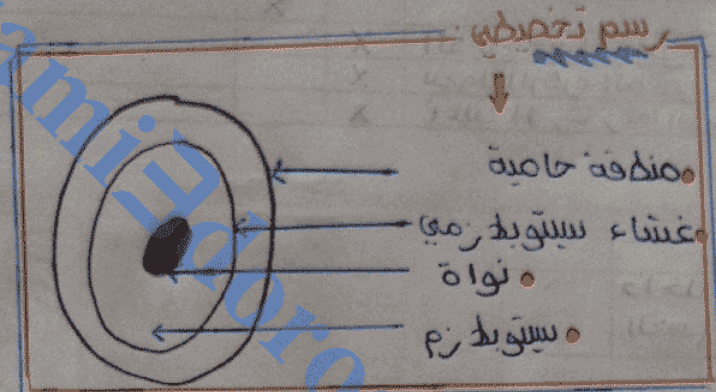
1 - خنثيان

2 - فرجة ناسلية ذكرية

3 - قناة ناقلة

4 -

1 - اسم العنصر المطروح في الوثيقة 4 : بويضة



ب - جنس قنفذ البحر الموجود في الوثيقة 4 أنها تطرح البويضات

4) يطرح الدجاج كمية قليلة من الأمشاج لأن الخصاب يرفع داخل العساري (البنتانطنة) الثانوية وبالتالي ينجح الخصاب ، أما قنفذ البحر فهو يطرح الأمشاج خارج الجسم في الماء وبذلك ينجح الخصاب فينتج أمشاجا أخرى أكثر لنجاح الخصاب

2 - دور العنصر 2 : إنتاج جوب اللقاح

3 - دور العنصر 3 : حماية أعضاء التوالد

3 - زهرة التفاح ثنائية الجنس لأنها تحتوي على مدقة و أسدية

4 - الأبر : هو انتقال جوب اللقاح من المأبر و سقوطها على الميسم . و هو نوعان

- أبر مباشر وهو الذي يتم على مستوى نفس الزهرة

- أبر غير مباشر وهو الذي يحدث بين زهرتين مختلفتين من نفس النوع .

ب - تأخذ زهرة التفاح (ثنائية الجنس) نعلها بستار شفافي به ثقب صغيرة لتسمح

بمرور جوب اللقاح . إذا تحولت الزهرة إلى ثمرة فإن : زهرة التفاح تقبل الأبر (الصباشر

ج - بعد الخصاب تتحول البويضات إلى بذور

5 - للرفع من إنتاج ثمار التفاح علما أن جوب لقاح الزهرة خفيفة يجب وضع مراوح

في الحقل لتنتج الرياح وبالتالي نقل جوب اللقاح من زهرة إلى أخرى

لمزيد من الشروحات و الملخصات و التمارين

و الفروض المصححة زوروا موقعنا

www.jami3dorosmaroc.com